

Wöchentlicher Situationsbericht zur epidemiologischen Lage von Covid-19 im Kanton Solothurn

Dieser Bericht basiert auf den Informationen, die Laboratorien sowie Ärzte dem Kantonsärztlichen Dienst im Rahmen der Meldepflicht übermittelt haben. Die Darstellung des zeitlichen Verlaufs basiert auf dem Eingangsdatum. Publiziert werden nur Fälle, für die eine Laborbestätigung vorliegt. Die in diesem Bericht veröffentlichten Zahlen können von anderen Quellen abweichen.

Stand: 21.06.2021 Zeit: 01:00	Insgesamt seit 06.03.2020		Woche 23 (07.06-13.06)		Woche 24 (14.06-20.06)		Bevölkerung per 31.12.2020
	Anzahl	Pro 100'000	Anzahl	Pro 100'000	Anzahl	Pro 100'000	
Laborbestätigte Fälle							
Solothurn	1'134	6716.8	6	35.5	5	29.6	16'883
Bucheggberg	457	5703.2	6	74.9	12	149.8	8'013
Dorneck	1'056	5059.7	4	19.2	3	14.4	20'871
Gäu	1'387	6265.8	3	13.6	3	13.6	22'136
Gösgen	1'648	6620.9	6	24.1	3	12.1	24'891
Lebern	2'780	5949.6	4	8.6	11	23.5	46'726
Olten	3'981	7070.5	6	10.7	5	8.9	56'304
Thal	1'025	6926.6	2	13.5	1	6.8	14'798
Thierstein	809	5455.5	1	6.7	1	6.7	14'829
Wasseramt	3'613	6792.8	6	11.3	4	7.5	53'189
Total	17'890	6420.5	44		48		278'640
7 Tage-Inzidenz	Δ Vorwoche: 8.9%		15.8		17.2		R_E- Wert*** 1.00 [0.60-1.49] (0.64 [0.38-0.96])
14 Tage-Inzidenz	Δ Vorwoche: -14.9%		38.8		33.0		
Todesfälle*	272 97.6		0		0		
Labortests (PCR - und Schnelltests)							
Total	208'676	74890.9	3'423	1228.5	3'679	1320.3	
Positivitätsrate **	8.7		1.3		1.3		

Kennzahlen zum Zeitpunkt des Stichtages 21.06.2021****

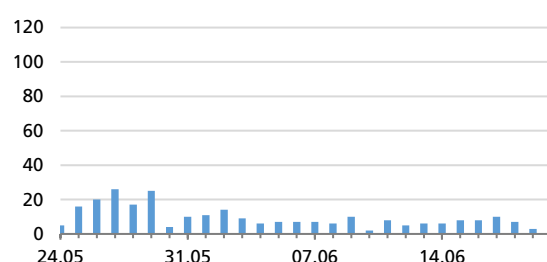
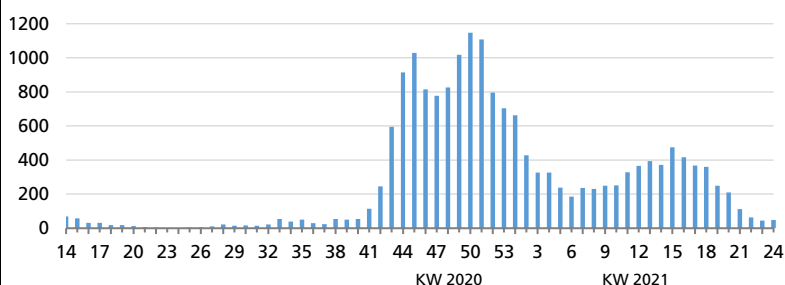
Hospitalisationen im Kanton	Anzahl Personen in Isolation	Kontaktpersonen in Quarantäne	Reiserückkehrende in Quarantäne
1 (3)	67 (64)	161 (144)	106 (154)

Die Zahl der Todesfälle ist aufgrund von Meldelücken und Meldeverzug mit Vorsicht zu interpretieren. ** Mehrere positive oder negative Tests derselben Person sind möglich. *** Die effektive Reproduktionszahl R_E gibt an, wie viele Menschen von einer infektiösen Person durchschnittlich angesteckt werden. Aufgrund der Verzögerungen zwischen Infektion und Beobachtung zeigt R_E eine Schätzung mit einer Verzögerung von 10 Tagen. $R_E < 1$ bedeutet, dass die Infektion in der Population zurückgeht. Werte in eckigen Klammern zeigen das 95% Konfidenzintervall. Letztes Update für den Kanton Solothurn 07.06.2021 (Vorwert: 31.05.2021). **** Werte in Klammern verweisen auf die Zahlen der Vorwoche.

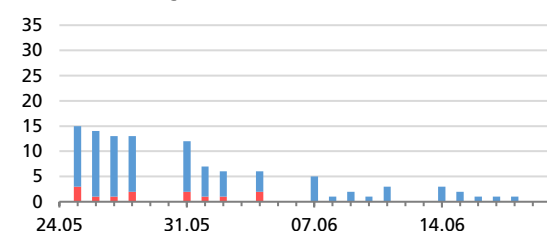
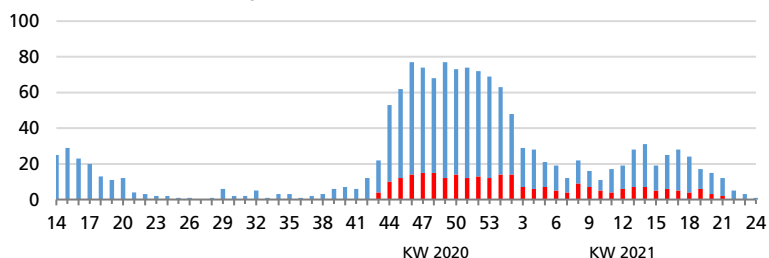
Zahlen seit Meldebeginn, pro Woche

Zahlen der letzten 4 Wochen, pro Tag

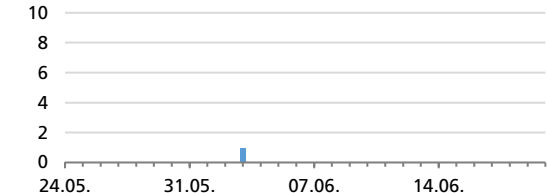
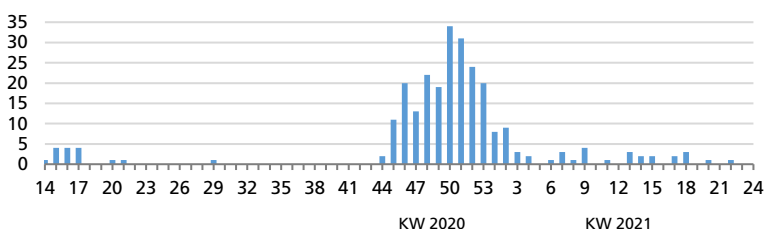
Laborbestätigte Fälle



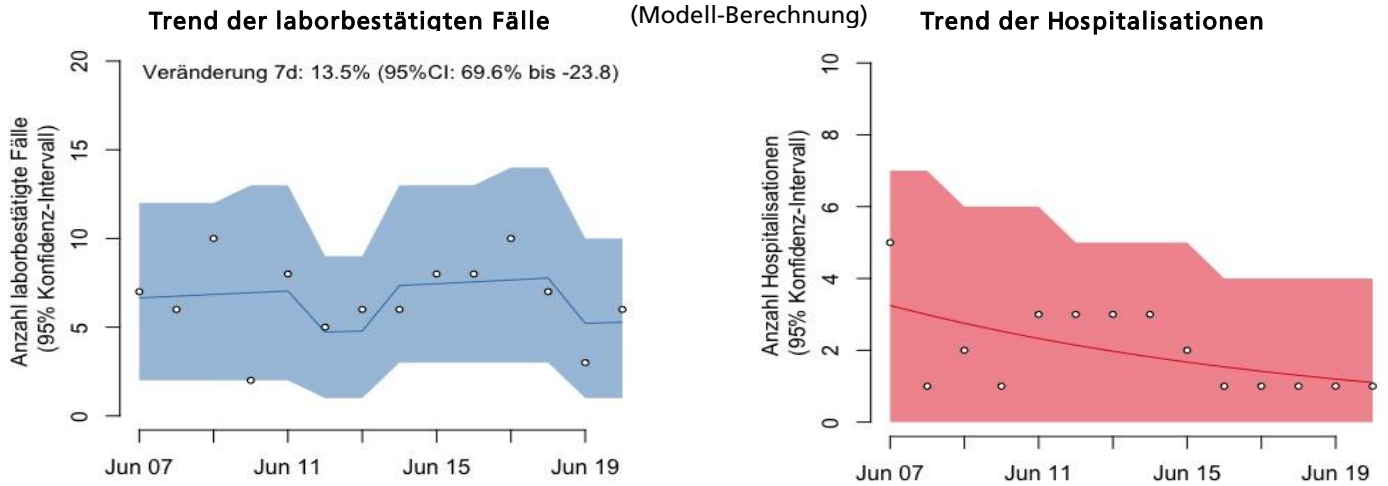
Hospitalisationen (Patienten auf IPS in rot) - Wochenend- und Feiertage nicht enthalten



Todesfälle



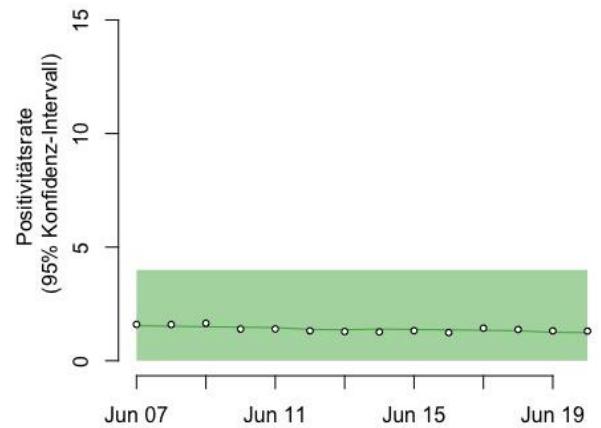
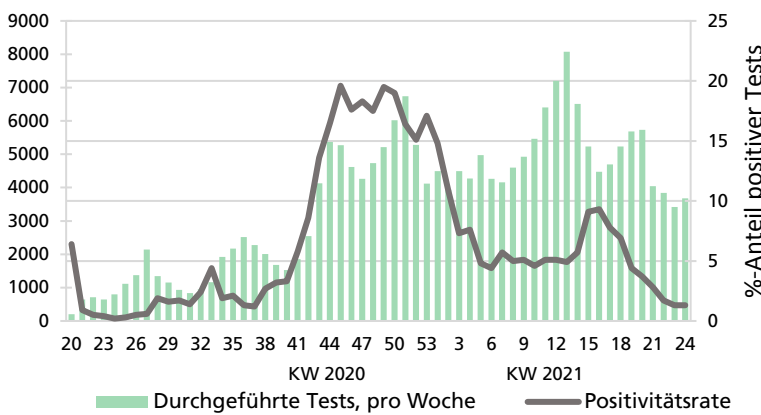
Trend basierend auf den Fallzahlen und Hospitalisationen der letzten zwei Wochen



Die Resultate basieren auf einer Modellrechnung des Instituts für Sozial- und Präventivmedizin der Universität Bern.

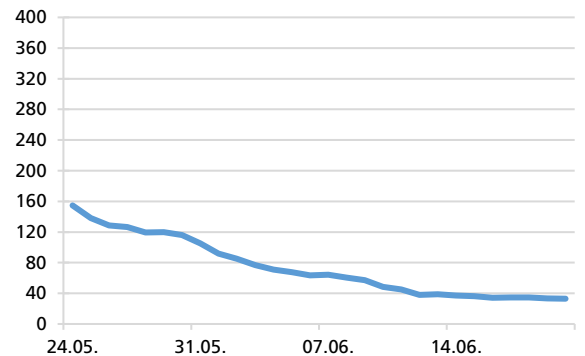
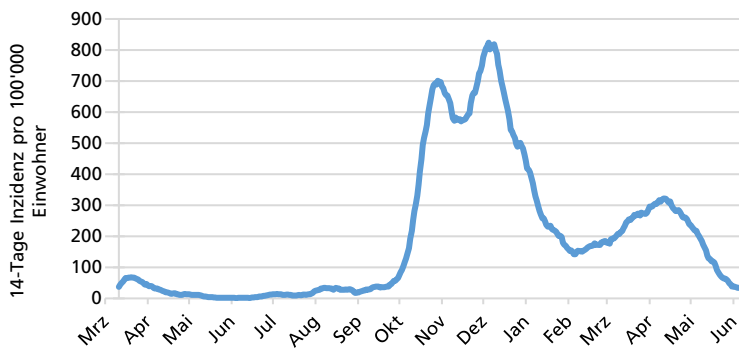
Anzahl durchgeführter Tests und Positivitätsrate, pro Woche

Trend der Positivitätsrate

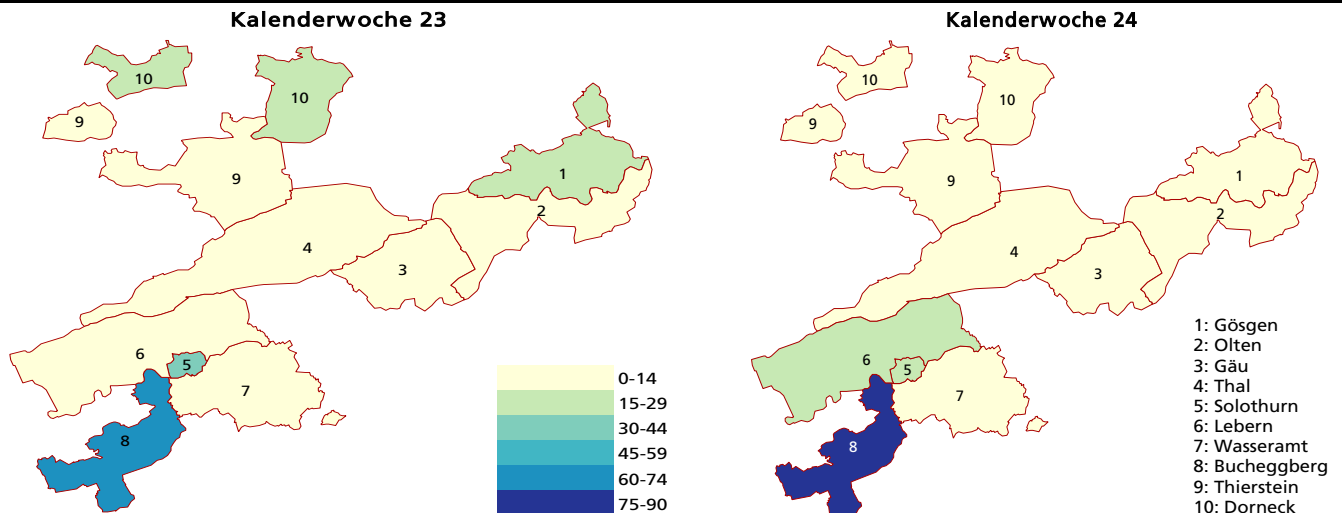


14-Tage Inzidenz seit Meldebeginn

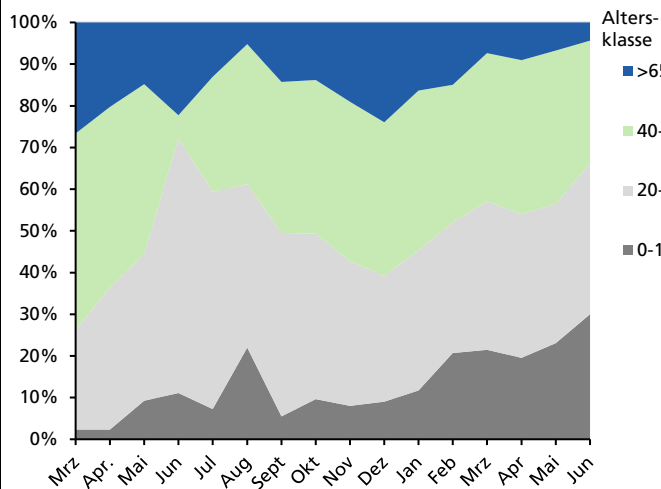
14-Tage Inzidenz in den letzten 4 Wochen



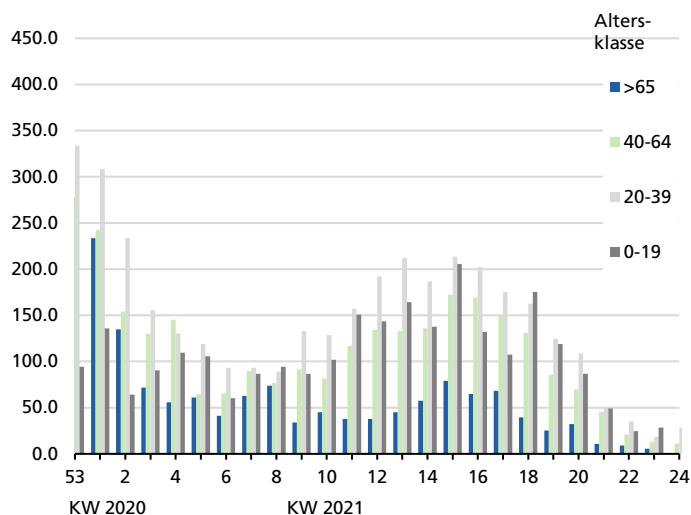
Regionale Verteilung der 7-Tage Inzidenz pro 100'000 Einw.



Bestätigte Fälle prozentual nach Altersklassen pro Monat



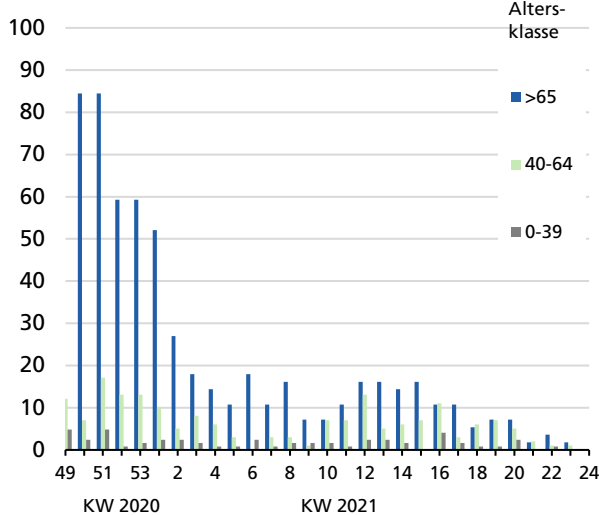
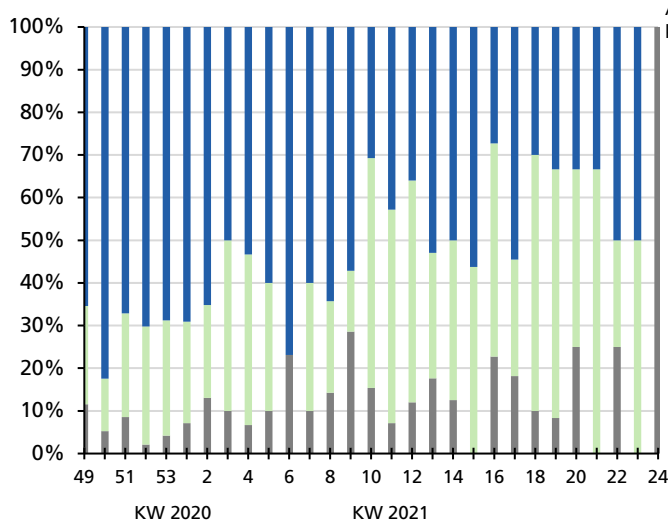
Inzidenz nach Altersklasse pro 100'000 Einw. pro Kalenderwoche*



* 0-39 Jahre: 123'693 Einwohner*innen; 40-64 Jahre: 99'280 Einwohner*innen; >65 Jahre: 55'667 Einwohner*innen - Stand: 31.12.2020

Hospitalisationen nach Altersklassen in Prozent der laborbestätigten Fälle

Inzidenz der Hospitalisationen nach Altersklasse pro 100'000 Einw. pro Kalenderwoche



Intensivpflegestationen (Jeweils Stand der Belegung zum Zeitpunkt des Stichtages, Montagmorgen)

KW	IPS-Kapazität	Covid-19-positive IPS-Patientinnen/Patienten	Covid-19-negative IPS-Patientinnen/Patienten	Freie IPS-Betten
24	22	0	16	6
23	22	0	11	11
22	22	0	5	17

**** Alters- und Pflegeheime**

Sozialmedizinische Institutionen

Spitex

KW	Bestätigte Fälle Personal	Bestätigte Fälle Bewohnende	Bestätigte Covid-19 Todesfälle Bewohnende
24	0	0	1
23	0	0	0
Seit 1. Januar 2020	866	899	242

Bestätigte Fälle Personal	Bestätigte Fälle Bewohnende
0	0
0	0
148	85

Bestätigte Fälle Personal	Bestätigte Fälle Klientinnen/Klienten
0	2
0	2
107	184

** Zahlen sind aus dem kantonalen Monitoring entnommen und müssen mit Voricht mit den Zahlen aus den BAG-Meldungen (Todesfälle insgesamt) verglichen werden.

Asyldurchgangszentren

KW	Zentren Aktiv	Zentren in Reserve	Kapazität	Belegung	Laborbestätigte Fälle	Quarantäne	Isolation
24	3	1	150	135	0	0	0
23	3	1	150	139	0	0	0

Volksschulen (Jeweils Stand am Sonntag der Kalenderwoche)

KW	Anzahl in Quarantäne					% - Anteil in Quarantäne			% - Anteil im Schulbetrieb*			Anzahl in Isolation			
	SuS gesamt	SuS Kindergarten- 4. Klasse	SuS 5. - 9. Klasse	Klassen gesamt	Lehrpersonen	SuS	Klassen	Lehrpersonen	SuS	Klassen	Lehrpersonen	SuS gesamt	SuS Kindergarten- 4. Klasse	SuS 5. - 9. Klasse	Lehrpersonen
24	57	35	22	3	0	0.21%	0.20%	0.00%	99.79%	99.80%	100.00%	8	3	5	1
23	39	24	15	2	3	0.14%	0.13%	0.00%	99.86%	99.87%	100.00%	3	1	2	0

SuS= Schülerinnen und Schüler

* Gesamtanzahl Schülerinnen und Schüler: 27'624; Gesamtanzahl Klassen: 1'498; Gesamtanzahl Lehrpersonen: 3'754.

Aufgrund verzögerter Meldungen kann es zu Datenanomalien kommen. Abweichungen zu anderen Datenquellen sind möglich.

Kantonsschulen und Berufsbildungszentren (Stand: Dienstag 22. Juni 2021)

KW	Anzahl in Quarantäne			% - Anteil in Quarantäne			% - Anteil im Schulbetrieb**			Anzahl in Isolation	
	SuS/ Lernende	Klassen	Lehrpersonen	SuS/ Lernende	Klassen	Lehrpersonen	SuS/ Lernende	Klassen	Lehrpersonen	SuS/ Lernende	Lehrpersonen
24	22	1	0	0.21%	0.16%	0.00%	99.79%	99.84%	100.00%	8	0
23	4	0	0	0.04%	0.00%	0.00%	99.96%	100.00%	100.00%	0	0

SuS=Schülerinnen und Schüler

** Gesamtanzahl Schülerinnen und Schüler/Lernende: 10'238; Gesamtanzahl Klassen: 629; Gesamtanzahl Lehrpersonen: 830

Teststatistik***

KW 24 (KW 23)	Fallorientiertes Testen (Pfeiler I) (z.B. Ausbruchuntersuchungen)		Repetitive Tests (Pfeiler II) (Antigen-Schnelltests und gepoolte PCR-Speichel)	
	Mobile Einsätze	Anzahl Tests	Teilnehmende Institutionen	Anzahl Tests
-bei Unternehmen	0 (0)	0 (0)	113 (105)	2'194 (2'294)
-bei Kitas	0 (0)	0 (0)	15 (16)	88 (118)
-bei Schulen	1 (0)	109 (0)	25 (20)	3'246 (2'243)
-bei Institutionen (APH, Sozialmedizinische Institutionen, Arbeitsintegration, Asylzentren und weitere)	0 (0)	0 (0)	19 (22)	482 (496)
-bei Veranstaltungen/Vereinen	0 (0)	0 (0)	0 (0)	0 (0)
-bei anderen Ausbildungsstätten	0 (0)	0 (0)	3 (5)	28 (93)
TOTAL	1 (0)	109 (0)	175 (170)	6'038 (5'331)

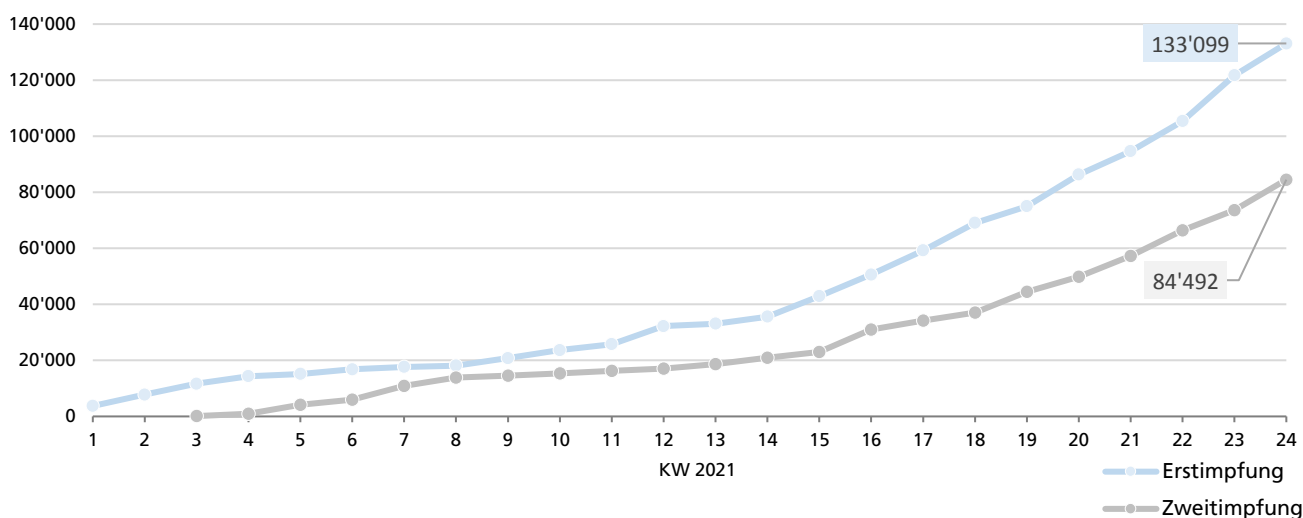
Davon positiv****: 1 (1)

*** In diesen Zahlen sind auch Tests enthalten, welche nicht meldepflichtig sind (ausserhalb der Beprobungsrichtlinien). Sie weichen somit von der Gesamtanzahl auf Seite 1 ab. **** Aufgrund von möglichen Rückschlüssen bei Ausbruchuntersuchungen werden positive Tests nur bei repetitiven Tests angegeben

Kontrolle Isolations- und Quarantänemassnahmen durch die Kantonspolizei

KW	Total Kontrollen	Total Strafanzeigen	Isolation	Anzeigen	Quarantäne	Anzeigen	Reiserückkehrende	Anzeigen
24	3	1	0	0	0	0	3	1
23	1	1	0	0	1	1	2	0
Seit 17. Juli 2020	249	27	135	5	93	11	31	11

Impfstatistik (Jeweils Stand am Sonntag der Kalenderwoche)

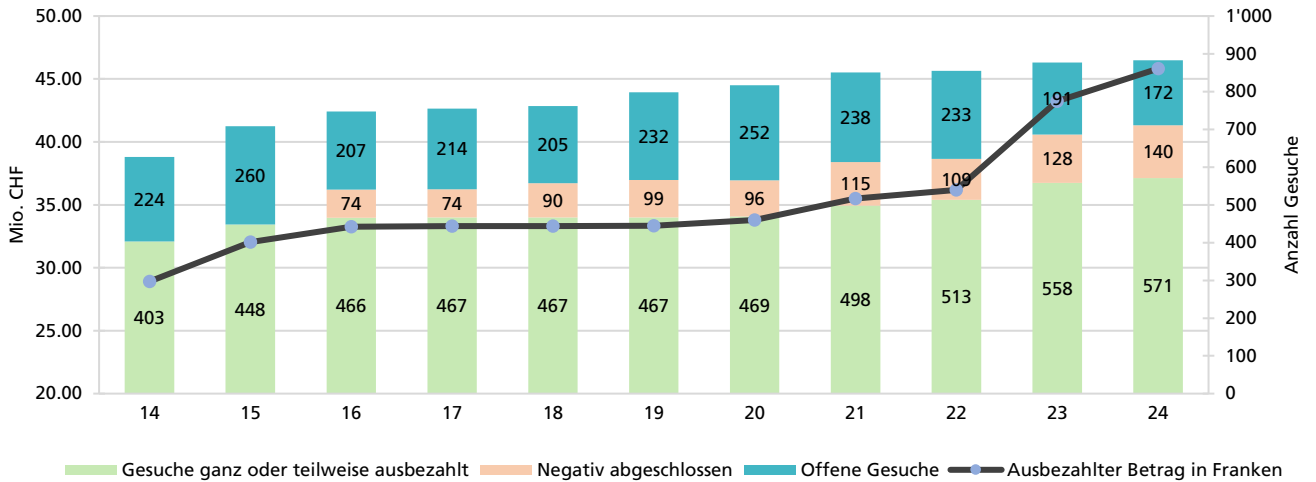


Kurzarbeitsentschädigungen durch die öffentliche Arbeitslosenkasse Solothurn und Arbeitslosenzahlen

KW	24	23	22	21	20	19	18	17
Seit 1. Januar 2021 (in Mio. CHF)	112.4	108.5	104.8	102.4	97.5	95.5	93.9	90.9
Zunahme	3.9	4.1	2.4	4.9	2	1.6	3	5.1

Ende Mai 2021 betrug die Arbeitslosenquote im Kanton Solothurn 2.9% (Vormonat: 3.1%). Im Kanton Solothurn waren Ende Mai 2021 bei den RAV 8'119 (Vormonat: 8'270) Personen als Stellensuchende zur öffentlichen Arbeitsvermittlung angemeldet.

Angaben zu den Härtefallmassnahmen (Jeweils Stand am Sonntag der Kalenderwoche)



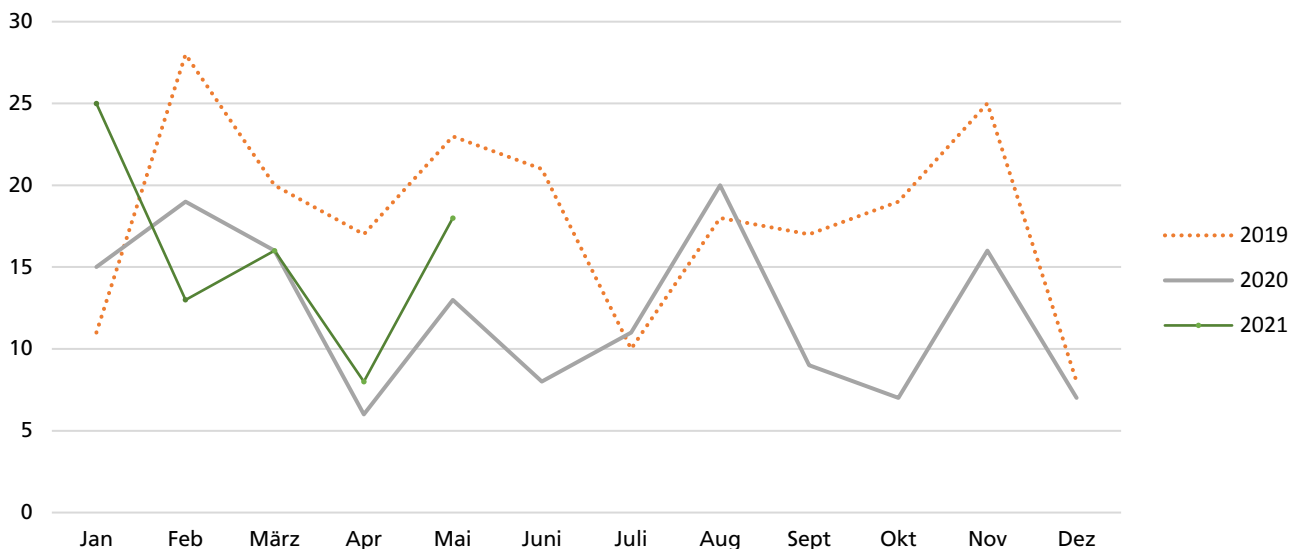
Arbeitsmarktliche Kontrollen durch das Amt für Wirtschaft und Arbeit

KW 24 (23)	Gastronomie & Beherbergung	Nachtlokale (Diskotheken, Shishabars u.ä.)	Indoor-Freizeit (Kinos, Fitness, Museen u.ä.)	Einkaufsläden	Veranstaltungen	übrige Betriebe*
Kontrollierte Betriebe	46 (36)	0 (2)	1 (3)	3 (6)	1 (2)	0 (1)
Betriebe in Ordnung	10 (22)	0 (1)	1 (2)	1 (5)	0 (2)	0 (1)
Mangelhafte Betriebe**	36 (14)	0 (1)	0 (1)	2 (1)	1 (0)	0 (0)
Mangelhafte Betriebe in %	78 (39)	0 (50)	0 (33)	66 (17)	100 (0)	0 (0)
Total seit 15. Juli 2020	736	54	184	108	84	808

* Dazu gehören persönliche Dienstleistungsbetriebe wie Coiffeur- und Kosmetikgewerbe, religiöse Institutionen, Sexgewerbe, Betriebe der Nahrungsmittelproduktion sowie Skigebiete. ** Betriebe bei welchen Schutzkonzept, Abstand, Maskentragpflicht oder Erhebung Kontaktdaten bemängelt wird.

Es wurden seit 18. Januar 2021 39 Kontrollen zur Umsetzung der Homeoffice-Pflicht durchgeführt: Festgestellt wurde, dass bei 23 Betrieben die Umsetzung der Pflicht möglich ist, bei 16 Betrieben nicht.

Firmenkonkurse im Kanton Solothurn



Verfügte Massnahmen aktuell in Kraft		
Inhalt	Verfügt	Weblink
Verordnung über Massnahmen zur Bekämpfung der Covid-19-Epidemie (V Covid-19) (Stand 19.04.2021)	21.10.2020	Link
Allgemeinverfügung: Verlängerung des befristeten Urlaubs- und Besuchsverbot in den kantonalen Durchgangszentren (Stand 29.01.2021)	11.12.2020	Link
Verordnung über Härtefallmassnahmen für Unternehmen (Stand 01.05.2021)	07.12.2020	Link
Verordnung über die Unterstellung von Schutzeinrichtungen vor Gastronomiebetrieben (Stand 14.04.2021)	24.11.2020	Link
Verordnung 2 zur Sicherstellung der Hadlungsfähigkeit der Gemeinden (CorGev 2)	30.10.2020	Link
Allgemeinverfügung: Anordnungen an sämtliche Spitäler des Kantons Solothurn	05.06.2020	Link
Verordnung über Massnahmen im Kulturbereich zur Bewältigung der Covid-19-Epidemie (Covid-19-KulturV) (Stand: 02.02.2021)	17.11.2020	Link
Soforthilfe für Kindertagesstätten während der COVID-19-Pandemie	07.04.2020	Link
Verordnung zur Abfederung der wirtschaftlichen Folgen der Massnahmen zur Bekämpfung des Coronavirus bei Kindertagesstätten	21.04.2020	Link
Notverordnung über die Überbrückungshilfe für Selbstständigerwerbende infolge der Corona-Pandemie (Stand 01.04.2020)	23.03.2020	Link