

Wöchentlicher Situationsbericht zur epidemiologischen Lage von Covid-19 im Kanton Solothurn

Dieser Bericht basiert auf den Informationen, die Laboratorien sowie Ärzte dem Kantonsärztlichen Dienst im Rahmen der Meldepflicht übermittelt haben. Die Darstellung des zeitlichen Verlaufs basiert auf dem Eingangsdatum. Publiziert werden nur Fälle, für die eine Laborbestätigung vorliegt. Die in diesem Bericht veröffentlichten Zahlen können von anderen Quellen abweichen.

Stand: 12.04.2021 Zeit: 01:00	Insgesamt		Woche 13		Woche 14		Bevölkerung per 31.12.2020
	Anzahl	Pro 100'000	Anzahl	Pro 100'000	Anzahl	Pro 100'000	
Laborbestätigte Fälle							
Solothurn	985	5834.3	23	136.2	25	148.1	16'883
Bucheggberg	392	4892.1	18	224.6	11	137.3	8'013
Dorneck	915	4384.1	12	57.5	15	71.9	20'871
Gäu	1'144	5168.1	49	221.4	39	176.2	22'136
Gösgen	1'457	5853.5	27	108.5	18	72.3	24'891
Lebern	2'389	5112.8	55	117.7	57	122.0	46'726
Olten	3'557	6317.5	79	140.3	86	152.7	56'304
Thal	894	6041.4	17	114.9	11	74.3	14'798
Thierstein	659	4444.0	14	94.4	18	121.4	14'829
Wasseramt	3'187	5991.8	100	188.0	92	173.0	53'189
Ausland/keine Angaben	6		0		0		
Total	15'585	5593.2	394		372		278'640
7 Tage-Inzidenz	Δ Vorwoche: -5.6%			142.5		134.6	R_E- Wert*** 1.00 [0.77-1.23] (1.08 [0.83-1.33])
14 Tage-Inzidenz	Δ Vorwoche: +0.95%			274.5		277.1	
Todesfälle*	262	94.0	3		2		
Labortests (PCR - und Schnelltests)							
Total	162'334	58259.4	8'074	2897.6	6'506	2334.9	
Positivitätsrate **	9.6		4.9		5.7		

Kennzahlen zum Zeitpunkt des Stichtages 12.04.2021****

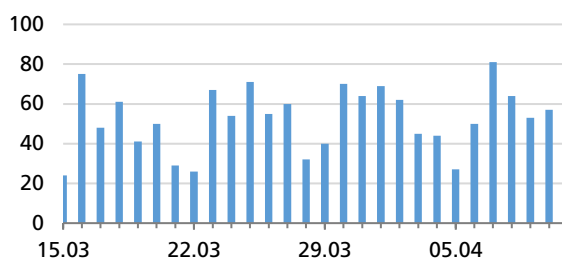
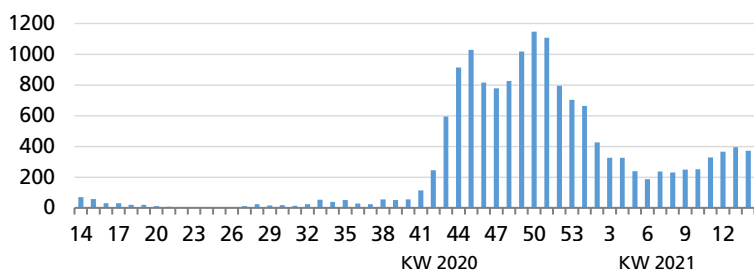
Hospitalisationen im Kanton	Anzahl Personen in Isolation	Kontakte in Quarantäne	Zusätzliche Personen in Quarantäne seit dem Vortag	Reiserückkehrende in Quarantäne
31 (28)	526 (513)	789 (749)	102 (61)	200 (163)

Die Zahl der Todesfälle ist aufgrund von Meldelücken und Meldeverzug mit Vorsicht zu interpretieren. ** Mehrere positive oder negative Tests derselben Person sind möglich. *** Die effektive Reproduktionszahl R_E gibt an, wie viele Menschen von einer infektiösen Person durchschnittlich angesteckt werden. Aufgrund der Verzögerungen zwischen Infektion und Beobachtung zeigt R_E eine Schätzung mit einer Verzögerung von 10 Tagen. $R_E < 1$ bedeutet, dass die Infektion in der Population zurückgeht. Werte in eckigen Klammern zeigen das 95% Konfidenzintervall. Letztes Update für den Kanton Solothurn 29.03.2021 (Vorwert: 22.03.2021). **** Werte in Klammern verweisen auf die Zahlen der Vorwoche.

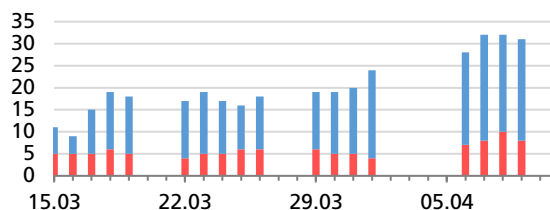
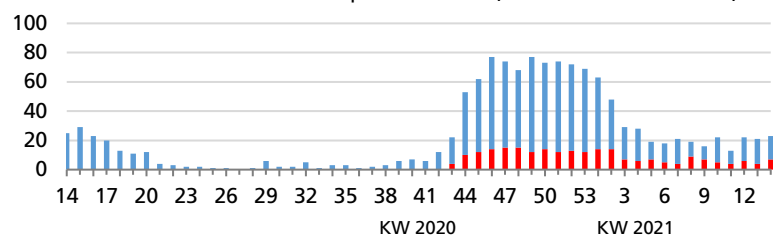
Zahlen seit Meldebeginn, pro Woche

Zahlen der letzten 4 Wochen, pro Tag

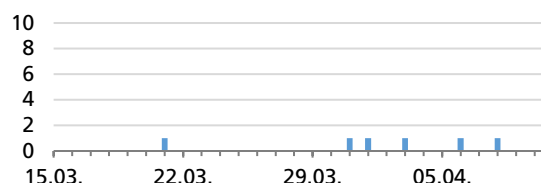
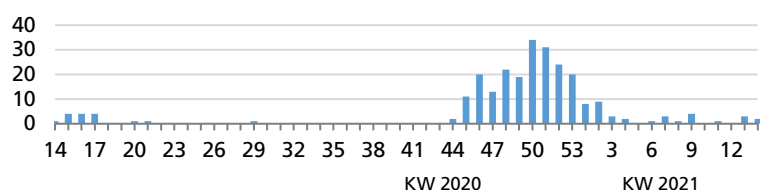
Laborbestätigte Fälle



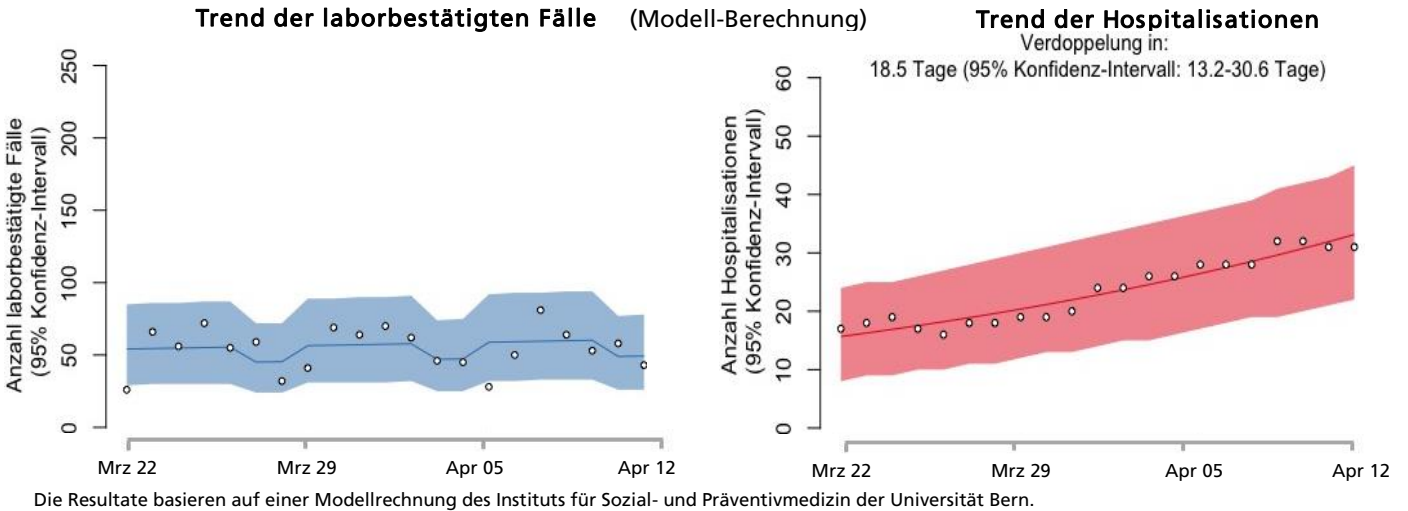
Hospitalisationen (Patienten auf IPS in rot) - Wochenendzahlen nicht enthalten



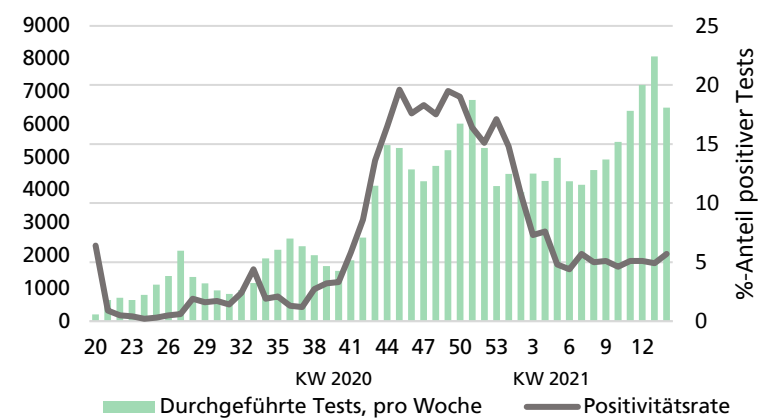
Todesfälle



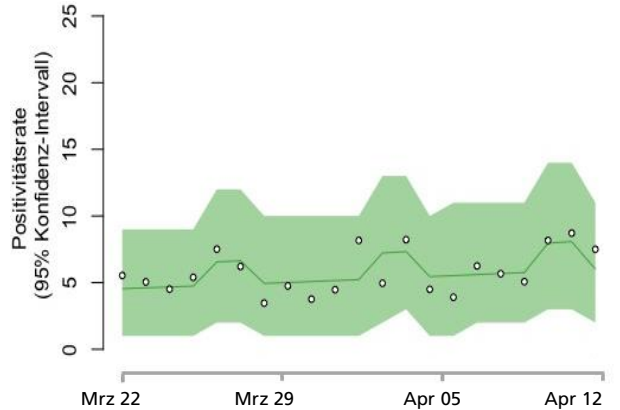
Trend basierend auf den Fallzahlen und Hospitalisationen der letzten drei Wochen



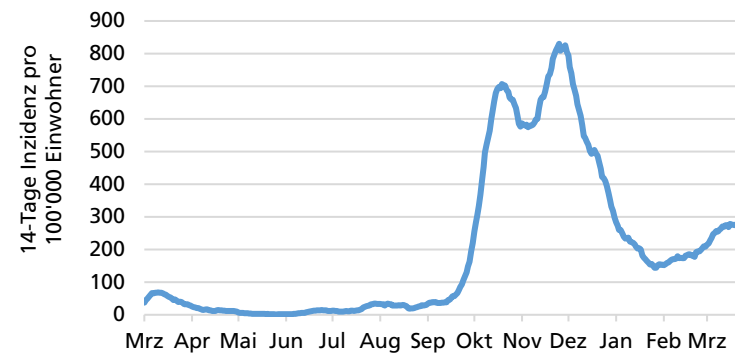
Anzahl durchgeführter Tests und Positivitätsrate, pro Woche



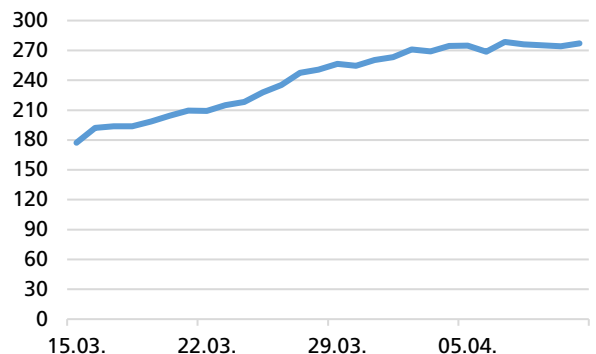
Trend der Positivitätsrate



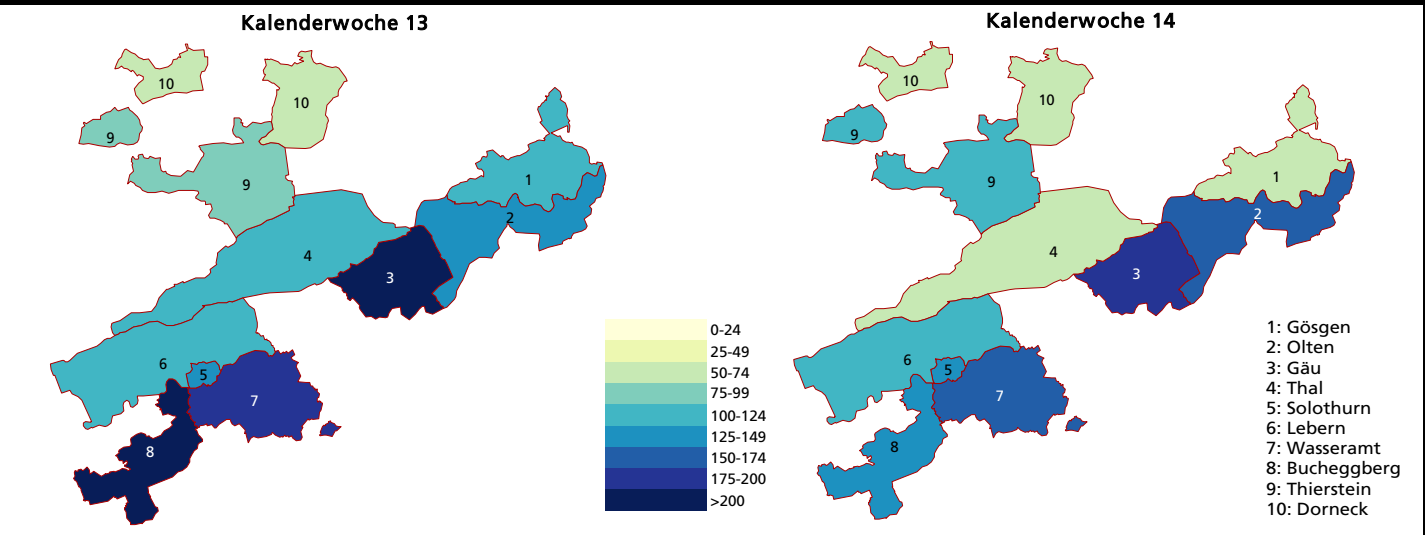
14-Tage Inzidenz seit Meldebeginn



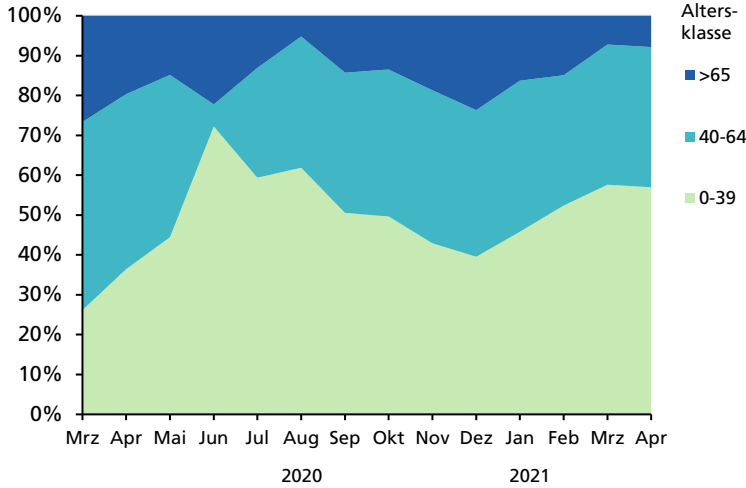
14-Tage Inzidenz in den letzten 4 Wochen



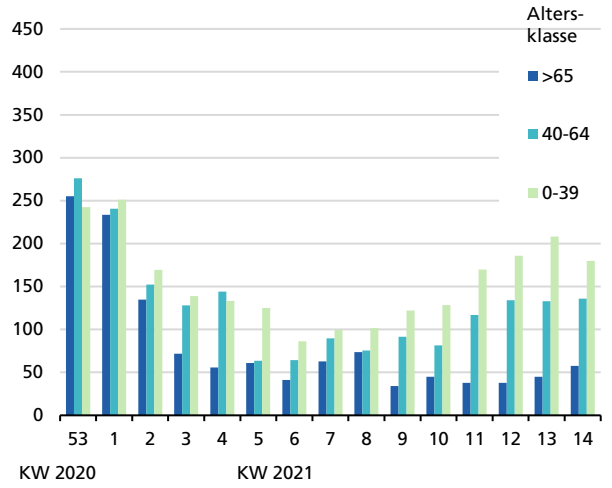
Regionale Verteilung der 7-Tage Inzidenz pro 100'000 Einw.



Bestätigte Fälle prozentual nach Altersklassen pro Monat

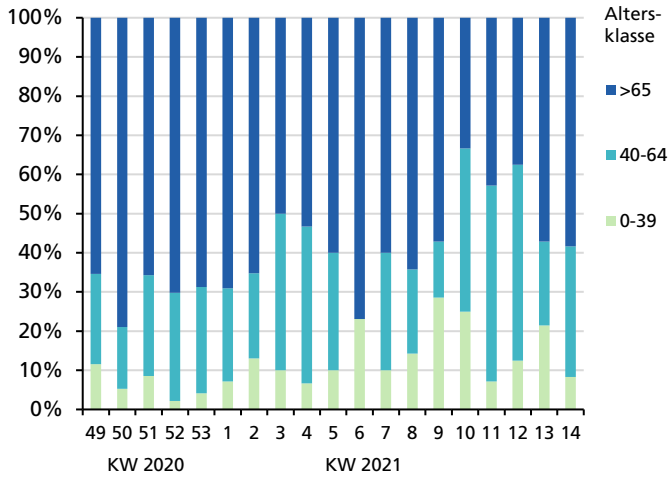


Inzidenz nach Altersklasse pro 100'000 Einw. pro Kalenderwoche*

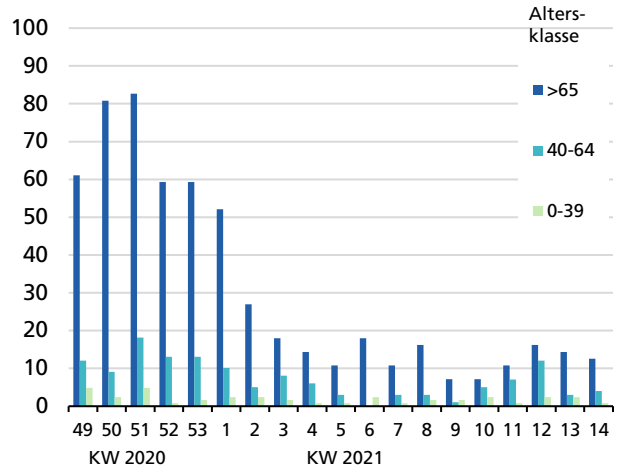


* 0-39 Jahre: 123'693 Einwohner*innen; 40-64 Jahre: 99'280 Einwohner*innen; >65 Jahre: 55'667 Einwohner*innen - Stand: 31.12.2020

Hospitalisationen nach Altersklassen in Prozent der laborbestätigten Fälle



Inzidenz der Hospitalisationen nach Altersklasse pro 100'000 Einw. pro Kalenderwoche



Intensivpflegestationen (Jeweils Stand der Belegung zum Zeitpunkt des Stichtages, Montagmorgen)

KW	IPS-Kapazität	Covid-19-positive IPS-Patientinnen/Patienten	Covid-19-negative IPS-Patientinnen/Patienten	Freie IPS-Betten
14	25	7	16	2
13	25	7	17	1

**** Alters- und Pflegeheime**

Sozialmedizinische Institutionen

Spitex

KW	Bestätigte Fälle Personal	Bestätigte Fälle Bewohnende	Bestätigte Covid-19 Todesfälle Bewohnende
14	2	1	0
13	2	1	0
Seit 1. Januar 2020	831	888	241

Bestätigte Fälle Personal	Bestätigte Fälle Bewohnende
2	1
1	0
136	81

Bestätigte Fälle Personal	Bestätigte Fälle Klientinnen/Klienten
3	6
1	1
95	167

** Zahlen sind aus dem kantonalen Monitoring entnommen und müssen mit Voricht mit den Zahlen aus den BAG-Meldungen (Todesfälle insgesamt) verglichen werden.

Asyldurchgangszentren

KW	Zentren Aktiv	Zentren in Reserve	Kapazität	Belegung	Laborbestätigte Fälle	Quarantäne	Isolation
14	3	1	150	132	1	5	1
13	3	1	150	134	0	0	0

Volksschulen (Stand: Sonntag 11. April 2021)

KW	Anzahl in Quarantäne				% - Anteil in Quarantäne			% - Anteil im Schulbetrieb*			Anzahl in Isolation			
	SuS gesamt	SuS Kindergarten- 4. Klasse	SuS 5. - 9. Klasse	Lehrpersonen	SuS	Klassen	Lehrpersonen	SuS	Klassen	Lehrpersonen	SuS gesamt	SuS Kindergarten- 4. Klasse	SuS 5. - 9. Klasse	Lehrpersonen
14	152	135	17	6	0.55%	0.73%	0.16%	99.45%	99.27%	99.84%	7	5	2	5
13	177	147	30	13	0.64%	0.73%	0.35%	99.36%	99.27%	99.65%	15	10	5	4

SuS= Schülerinnen und Schüler

* Gesamtanzahl Schülerinnen und Schüler: 27'624; Gesamtanzahl Klassen: 1'498; Gesamtanzahl Lehrpersonen: 3'754.

Aufgrund verzögerter Meldungen kann es zu Datenanomalien kommen. Abweichungen zu anderen Datenquellen sind möglich.

Kantonsschulen und Berufsbildungszentren (Stand: Sonntag 04. April 2021) - Keine Angaben für KW 14

KW	Anzahl in Quarantäne			% - Anteil in Quarantäne			% - Anteil im Schulbetrieb**			Anzahl in Isolation	
	SuS/ Lernende	Klassen	Lehrpersonen	SuS/ Lernende	Klassen	Lehrpersonen	SuS/ Lernende	Klassen	Lehrpersonen	SuS/ Lernende	Lehrpersonen
13	14	0	0	0.14%	0.00%	0.00%	99.86%	100.00%	100.00%	8	1
12	25	0	0	0.24%	0.00%	0.00%	99.76%	100.00%	100.00%	7	1

SuS=Schülerinnen und Schüler

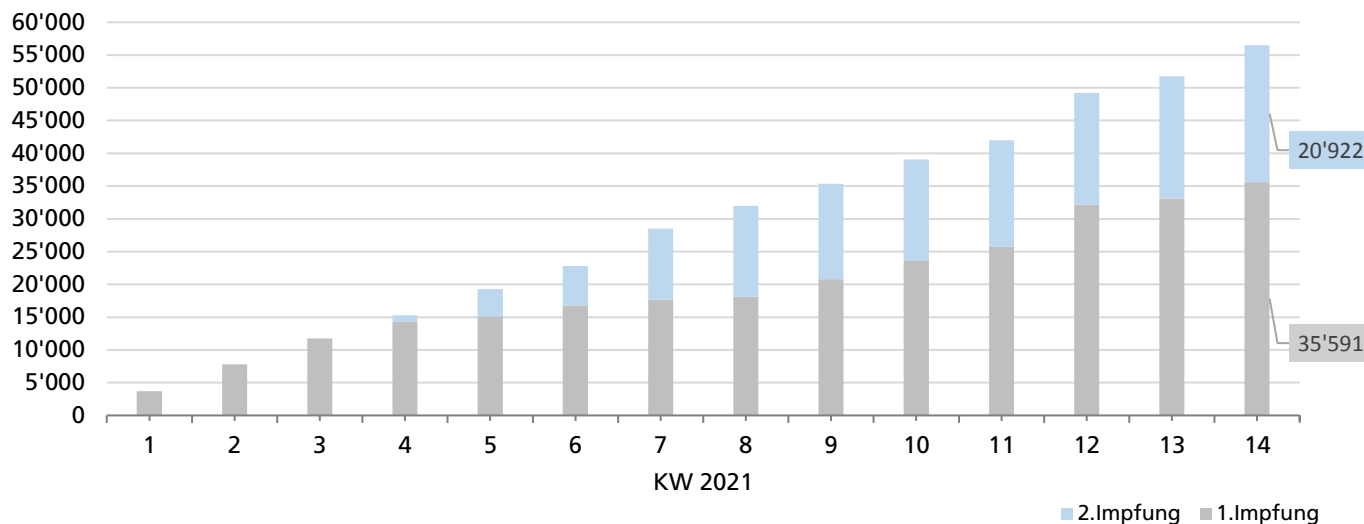
** Gesamtanzahl Schülerinnen und Schüler/Lernende: 10'238; Gesamtanzahl Klassen: 629; Gesamtanzahl Lehrpersonen: 830

Mobile Einsätze von Testteams *

KW 14 (KW 13)	Fallorientiertes Testen (z.B. Ausbruchuntersuchungen)		Repetitive Tests	
	Anzahl Einsätze	Anzahl Tests	Anzahl Einsätze	Anzahl Tests
Mobile Einsatzteams bei Unternehmen	0 (3)	0 (79)	8 (8)	727 (768)
Mobile Einsatzteams bei Kitas	0 (0)	0 (0)	14 (13)	93 (93)
Mobile Einsatzteams bei Schulen	2 (2)	167 (99)	0 (0)	0 (0)
Mobile Einsatzteams bei APH/Sozialmed. Institutionen	0 (1)	0 (7)	9 (6)	40 (51)
Mobile Einsatzteams bei Veranstaltungen/Vereinen	0 (0)	0 (0)	2 (0)	36 (0)
Mobile Einsatzteams bei anderen Ausbildungsstätten	0 (0)	0 (0)	1 (1)	22 (10)
TOTAL	2 (6)	167 (185)	34 (28)	913 (922)

*** In diesen Zahlen sind auch Tests enthalten, welche nicht meldepflichtig sind (ausserhalb der Beprobungsrichtlinien). Sie weichen somit von der Gesamtanzahl auf Seite 1 ab.

Impfstatistik (Stand: Sonntag, 11. April 2021)



Kontrolle Isolations- und Quarantänemassnahmen durch die Kantonspolizei

KW	Total Kontrollen	Total Strafanzeigen	Isolation	Anzeigen	Quarantäne	Anzeigen	Reiserückkehrende	Anzeigen
14	3	0	2	0	1	0	0	0
13	5	0	5	0	0	0	0	0
Seit 17. Juli 2020	210	23	106	3	78	10	26	10

Kurzarbeitsentschädigungen durch die öffentliche Arbeitslosenkasse Solothurn und Arbeitslosenzahlen

KW	14	13	12	11	10	9	8	7
Seit 1. Januar 2021 (in Mio. CHF)	71.6	64.6	62.1	55.4	50.5	40.8	36.2	27.8
Zunahme	7	2.5	6.7	4.9	9.7	4.6	8.4	7

Ende März 2021 betrug die Arbeitslosenquote im Kanton Solothurn 3.2% (Vormonat: 3.5%). Im Kanton Solothurn waren Ende März 2021 bei den RAV 8'444 (Vormonat: 8'526) Personen als Stellensuchende zur öffentlichen Arbeitsvermittlung angemeldet

Angaben zu den Härtefallmassnahmen (Stand: 12. April 2021)

Eingegangene Gesuche: 627
Davon ganz oder teilweise ausbezahlt: 403
Ausbezahlter Betrag in Franken: 28'915'860.58

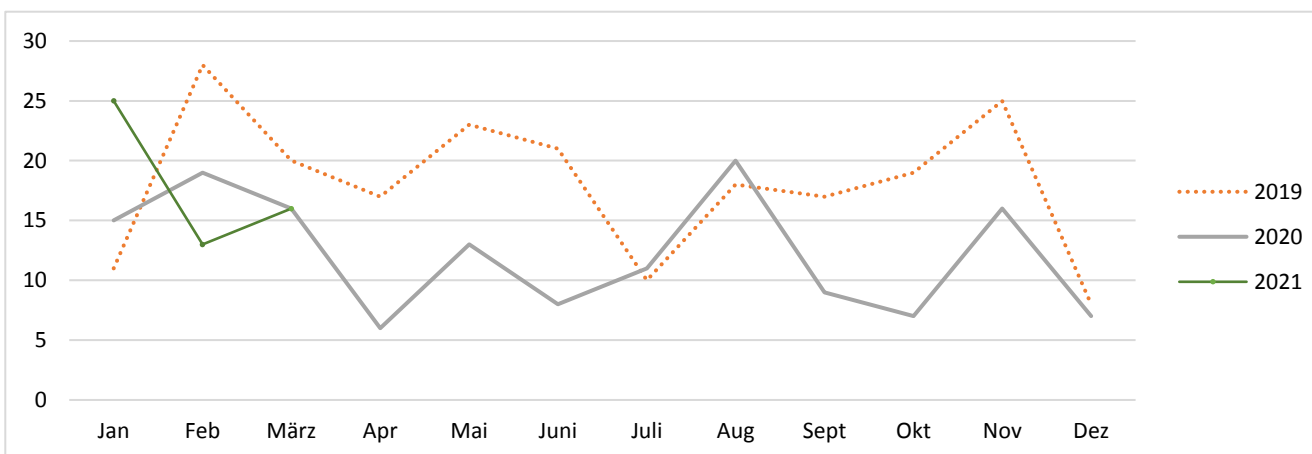
Arbeitsmarktliche Kontrollen durch das Amt für Wirtschaft und Arbeit

KW 14 (13)	Gastronomie	Indoor-Freizeit	Einkaufsläden	Veranstaltungen	übrige Betriebe*
Kontrollierte Betriebe	0 (1)	0 (1)	9 (11)	0	19 (20)
Betriebe in Ordnung	0 (1)	0 (1)	6 (10)	0	17 (19)
Mangelhafte Betriebe**	0 (0)	0 (0)	3 (1)	0	2 (1)
Mangelhafte Betriebe in %	0 (0)	0 (0)	33 (9)	0	11 (5)
Total seit 15. Juli 2020	526	141	944	78	743

* Dazu gehören persönliche Dienstleistungsbetriebe wie Coiffeur- und Kosmetikgewerbe, religiöse Institutionen, Sexgewerbe, Betriebe der Nahrungsmittelproduktion sowie Skigebiete. ** Betriebe bei welchen Schutzkonzept, Abstand, Maskentragpflicht oder Erhebung Kontaktdaten bemängelt wird.

Es wurden seit 18. Januar 2021 30 Kontrollen zur Umsetzung der Homeoffice-Pflicht durchgeführt: Festgestellt wurde, dass bei 17 Betrieben die Umsetzung der Pflicht möglich ist, bei 13 Betrieben nicht.

Firmenkonkurse im Kanton Solothurn



Verfügte Massnahmen aktuell in Kraft

Inhalt	Verfügt	Weblink
Verordnung über Massnahmen zur Bekämpfung der Covid-19-Epidemie (V Covid-19) (Stand 18.01.2021)	21.10.2020	Link
Allgemeinverfügung: Verlängerung des befristeten Urlaubs- und Besuchsverbot in den kantonalen Durchgangszentren (Stand 29.01.2021)	11.12.2020	Link
Verordnung über Härtefallmassnahmen für Unternehmen (Stand 12.03.2021)	07.12.2020	Link
Verordnung über die Unterstellung von Schutzeinrichtungen vor Gastronomiebetrieben	24.11.2020	Link
Verordnung 2 zur Sicherstellung der Hadlungsfähigkeit der Gemeinden (CorGev 2)	30.10.2020	Link
Allgemeinverfügung betreffend Aufhebung der Allgemeinverfügungen vom 02.07.2020, 28.08.2020 und 25.09.2020	22.10.2020	Link
Allgemeinverfügung: Anordnungen an sämtliche Spitäler des Kantons Solothurn	05.06.2020	Link
Anordnungen und Empfehlungen an sämtliche Pflegeheime des Kantons Solothurn	18.06.2020	Link
Anordnungen und Empfehlungen an sämtliche Wohnheime für Menschen mit einer Behinderung und einer Suchterkrankung	18.06.2020	Link
Verordnung über Massnahmen im Kulturbereich zur Bewältigung der Covid-19-Epidemie (Covid-19-KulturV) (Stand: 02.02.2021)	17.11.2020	Link
Soforthilfe für Kindertagesstätten während der COVID-19-Pandemie	07.04.2020	Link
Verordnung zur Abfederung der wirtschaftlichen Folgen der Massnahmen zur Bekämpfung des Coronavirus bei Kindertagesstätten	21.04.2020	Link
Notverordnung über die Überbrückungshilfe für Selbstständigerwerbende infolge der Corona-Pandemie (Stand 01.04.2020)	23.03.2020	Link